

25 años de evolución urbanística

Esta empresa inmobiliaria se ha volcado para adaptarse a los nuevos tiempos y a las necesidades que impone la actual coyuntura a una empresa de su sector

TITO PUEVO / Bilbao

Jaureguizar, empresa del sector inmobiliario, celebra su 25 aniversario mirando al futuro. Desde su sede central en la Plaza del Gas de Bilbao, todo un símbolo de su participación en la evolución de la ciudad, donde nació en 1985, todo el equipo de Jaureguizar se ha volcado para adaptarse a los nuevos tiempos y las nuevas necesidades que impone la actual coyuntura a una empresa de su sector.

Sus claves siguen siendo hoy las mismas que entonces. En palabras de su consejero delegado, Gabriel Salaverri, «responder y generar confianza; el cliente sabe dónde nos puede encontrar y también sabe que vamos a seguir estando aquí».

«Esto que hoy parece evidente», añade Salaverri, «era muy diferente en el momento en que fundamos Jaureguizar, cuando se creaban sociedades exclusivamente para ejecutar los proyectos y luego se disolvían, para así evitar futuras responsabilidades».

Evolución

Jaureguizar ha sabido evolucionar con el mercado inmobiliario a lo largo de estos 25 años, consolidando una empresa que es referente en su campo y que desarrolla su actividad en varias facetas: la promoción inmobiliaria, la construcción para terceros, la gestión de comunidades y cooperativas, la rehabilitación y las operaciones de regeneración del tejido urbano.

Entre todos sus departamentos se proporciona un servicio integral al posible comprador, al que se le informa, asesora y acompaña en todo el proceso; desde el primer contacto con el departamento comercial hasta después de la entrega de la propiedad, momento a partir del cual el departamento Post-Venta atiende a sus requerimientos.

Para ello cuenta con un equipo de profesionales multidisciplinar que integra a 70 personas, distribuidas en su sede central de Bilbao y sus delegaciones en Vito-



Gabriel Salaverri, consejero delegado de Jaureguizar, muestra uno de los proyectos de la empresa. / PATXI CORRAL

ria-Gasteiz, San Sebastián, Zaratza y Sevilla.

En coherencia con su filosofía de trabajo, la media de permanencia en la empresa de sus profesionales es alta, de casi 9 años, con una media de edad de 40 años. También destaca en la plantilla de Jaureguizar el equilibrio entre hombres y mujeres, también presente en cargos de responsabilidad.

La trayectoria de Jaureguizar ha acompañado la evolución urbanística de ciudades como Bilbao, donde ha llevado a cabo proyectos de regeneración del tejido urbano muy emblemáticos

para la Villa, como el mencionado de la Plaza del Gas, junto al Ayuntamiento de Bilbao, o la apertura de la calle Alameda de Rekalde, después de más de 100 años de infructuosos intentos por parte de los sucesivos equipos municipales.

Otras actuaciones En esta misma línea se encuentra la actuación que se está realizando en Deusto, en la Avenida Ramón y Cajal, que cambiará toda la fisonomía de la zona y le aportará un nuevo valor al centro de Bilbao.

Además, Jaureguizar contribuye desde su actividad al crecimiento de nuestras ciudades, con nuevas viviendas, locales comerciales, oficinas, hoteles y otras edificaciones de servicios que conforman nuevas zonas urbanas y nuevos barrios.

Como ejemplo, cabe destacar el proyecto que está desarrollando en UTE con Construcciones Galdano en la zona de Morlans de San Sebastián, que constituirá el nuevo centro de la ciudad, y las actuaciones que está llevando a cabo en Salburúa de Vitoria-Gasteiz, una extensión de la capital alavesa; ambas actuaciones en ejecución.

La evolución de los gustos y de los hábitos de los usuarios

> **Aspiraciones comunes.** Respecto a la evolución en los gustos y hábitos de los usuarios, según el consejero delegado de Jaureguizar, las aspiraciones de las familias siguen siendo «básicamente las mismas» que hace dos décadas: «una vivienda de tres habitaciones con garaje y trastero, en la ciudad». El espacio, la ubicación y la luz son los principales aspectos que se tienen en cuenta en la elección de la vivienda, una decisión que corre en la mayoría de los casos a cargo de la mujer dentro de la unidad familiar. Eso sí, a diferencia de aquellos años en los que las decisiones de compra eran rela-

tivamente rápidas, donde todo eran facilidades financieras, en la actualidad se alargan mucho más en el tiempo.

> **Seguimiento profesional.** En este contexto, «el trabajo de seguimiento de nuestros comerciales es primordial para darle solución a sus necesidades», señala Gabriel Salaverri destaca la importancia de la calidad: «nuestros clientes son en su mayoría clientes de una única compra, que adquieren uno de los bienes más importantes de su vida. Esto implica una altísima exigencia».

RIESGOS LABORALES Leroy Merlin celebra su Semana de la Prevención

Integrando en la misma semana donde tiene lugar al Día Internacional de Seguridad y Salud en el Trabajo, Leroy Merlin pone en marcha en 10 de sus tiendas la Semana de la Prevención como una iniciativa orientada a vivir la prevención de manera activa y en la que participan hasta el próximo viernes todos los equipos de las tiendas.

A lo largo de la semana se están llevando a cabo diferentes talleres, formaciones, simulacros y concursos diseñados por el Servicio de Prevención Propio, Mutua y por los equipos de recursos humanos.

ENCUENTROS

Grupo i68 acude a la Feria de la Logística y Mantenición

Grupo i68, compañía especializada en soluciones informáticas para la gestión empresarial, acude al XII Salón Internacional de la Logística y la Mantenición que se celebra en Barcelona el próximo mes de mayo donde mostrará su sistema de gestión de almacenes Izaro WMS, junto al resto de soluciones para la organización industrial.

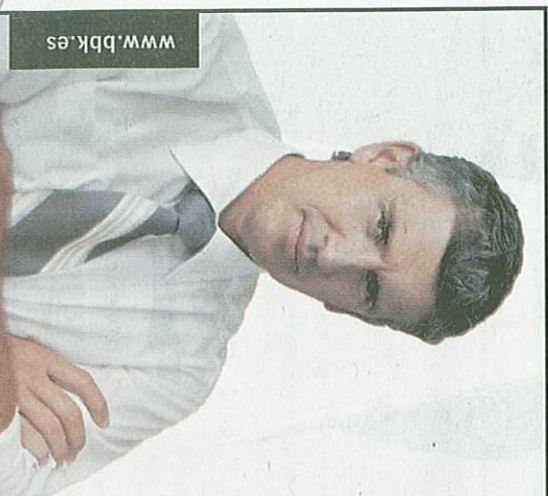
El Salón Internacional de la Logística y la Mantenición se presenta un año más como feria líder y punto de referencia, y encuentro para las compañías del sector logístico.

CLUSTERS

Gaia incorpora once nuevas empresas a la asociación

El cluster vasco de Electrónica, Informática y Telecomunicaciones (Gaia-Cluster TEO), ha incorporado once nuevas empresas asociadas en el primer trimestre 2010, alcanzando la cifra de 245 asociadas.

Las nuevas incorporaciones son compañías que trabajan en ámbitos como investigación en I+D+i, consultoría o desarrollo de proyectos.



www.bbk.es

Para tu Operatividad Empresas BbK

- Factoring
- Confirming
- Pago a Proveedores
- Pago de Nóminas
- Pago de Impuestos - Seguros Sociales
- Pagos Urgentes

COBROS Y PAGOS EMPRESARIALES BbK

Aquí nos tienes BbK =